

INSPIRANDO LIDERAZGO AMBIENTAL

MAESTRÍA EN GESTIÓN AMBIENTAL (MEM)

RECURSOS E INSTALACIONES MODERNAS



ENVIRONMENT HALL Y LSRC
DURHAM, NC



DUKE FOREST
DURHAM, NC



DUKE MARINE LAB
BEAUFORT, NC

OPORTUNIDADES PARA ESTUDIANTES

PROGRAMAS DE CERTIFICACIÓN

- Análisis Geoespacial
- Innovación Ambiental y Empresarial
- Gestión Ambiental Comunitaria
- Política de Desarrollo Internacional

CENTROS MULTIDISCIPLINARIOS

- Instituto Kenan para Ética de Duke University
- Iniciativa de Información en Duke (iiD)
- Centro de Ríos de Duke
- Centro de Humedales de Duke University
- Centro de Investigación "Superfund" Iniciativa de Energía de Duke University
- Instituto Nicholas para Soluciones de Política Ambiental
- Instituto Global de la Salud

PLAZOS PARA LA APLICACIÓN

DIC 15
PLAZO CON PRIORIDAD PARA AYUDA BASADA EN MÉRITO

ENERO 15
PLAZO REGULAR

FEB 16
PLAZO PARA AYUDA BASADA EN NECESIDAD

El programa de maestría profesional de Duke University combina rigurosidad académica con instrucción práctica, basada en el desarrollo de habilidades en gestión ambiental, ciencia y política.

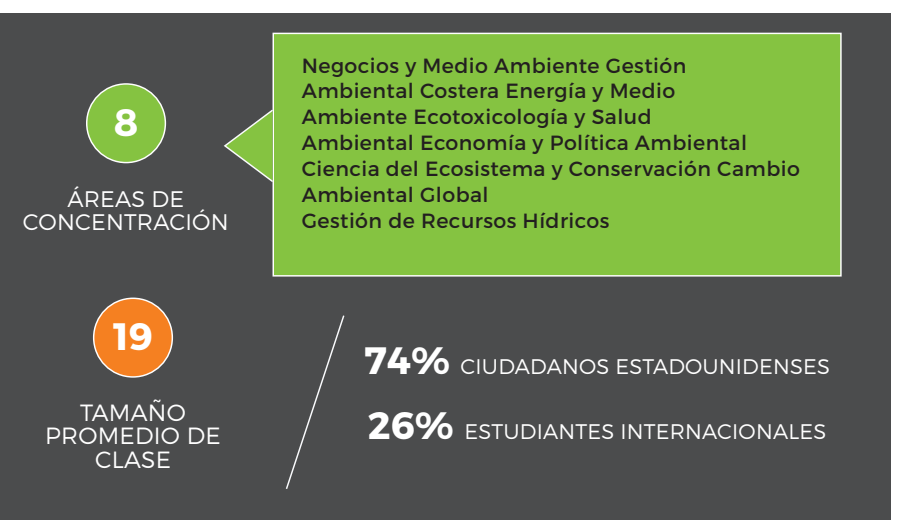
Con múltiples concentraciones para elegir, además de oportunidades para obtener su Maestría en Gestión Ambiental (MEM) de forma simultánea con una maestría en negocios, derecho, políticas públicas, ingeniería o educación, usted puede adaptar sus estudios preparándose para ser un líder en sectores corporativos, sin ánimo de lucro, gubernamentales o de consultoría.

NUEVA OPORTUNIDAD DE APOYO PARA CIUDADANOS MEXICANOS

En asociación con la Fundación Mexicana para la Educación, la Tecnología y la Ciencia (FUNED), estamos entusiasmados de ofrecer una nueva oportunidad de apoyo financiero para estudiantes mexicanos calificados para asistir al Nicholas School en Duke.

FUNED ofrece a los estudiantes elegibles "becas de crédito" de hasta \$12,000 dólares estadounidenses destinados al costo total (matrícula y gastos de manutención) de su Maestría en Gestión Ambiental (MEM).

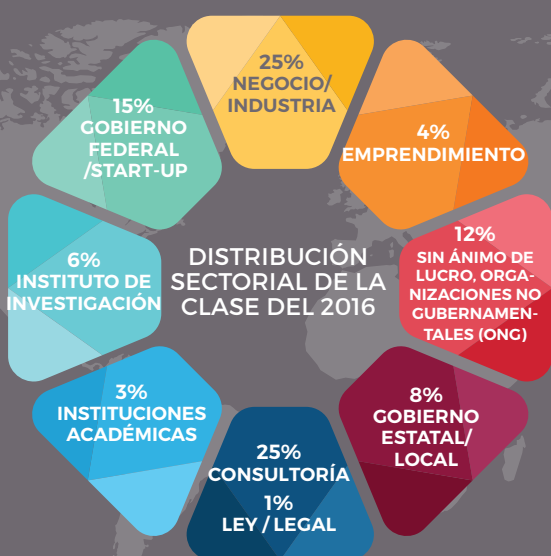
Adicionalmente, el Nicholas School ofrece becas de matrícula equivalentes a \$6,000 dólares estadounidenses anuales a los estudiantes elegibles, por hasta cuatro semestres. Las oportunidades de apoyo financiero más allá del acuerdo con FUNED también están disponibles.



APLIQUE A LA MAESTRÍA EN GESTIÓN AMBIENTAL (MEM): NICHOLAS.DUKE.EDU/ADMISSIONS
 CONOZCA MAYOR INFORMACIÓN SOBRE FUNED: WWW.FUNEDMX.ORG
 (APLICACIÓN ESCALONADA)

NUESTROS EXALUMNOS

LOS GRADUADOS DEL NICHOLAS SCHOOL SON LÍDERES QUE GENERAN UNA GRAN DIFERENCIA. ESTÁN EMPLEADOS ALREDEDOR DEL MUNDO Y A TRAVÉS DE TODOS LOS SECTORES.



DESARROLLO PROFESIONAL

Con el fin de maximizar la preparación de su carrera, nuestro equipo de profesionales:

- ayudan a desarrollar su estrategia personal de carrera;
- ayudan a refinar y comunicar sus habilidades y a aprender estrategias nuevas;
- proporcionan experiencias, herramientas y recursos profesionales; y
- ayudan a establecer conexiones con profesionales y exalumnos en su campo.

PERFIL DE EXALUMNOS

CRISTINA VILLANUEVA AZNAR MEM'10



Directora de Alianzas Estratégicas/Programa de Océanos
Environmental Defense Fund

"Asistir al Nicholas School me dio herramientas y habilidades que han sido fundamentales para mi carrera. No solo aprendí de sus extraordinarios profesores, pero también de otros estudiantes, que ahora son mis colegas. Tuve la oportunidad de permanecer conectada con México y la conservación del océano a través del programa y ahora dedico mi vida profesional a garantizar que las pesquerías mexicanas sean sostenibles. Este es el programa perfecto para aquellos que quieren cambiar el mundo."

CONTÁCTENOS DUKE ENVIRONMENT

T: 00-1-919-613-8070 ADMISSIONS@NICHOLAS.DUKE.EDU

[facebook.com/DukeEnvironment](https://www.facebook.com/DukeEnvironment)

twitter.com/dukeenvironment

[@DukeEnvironment](https://www.instagram.com/DukeEnvironment)

nicholas.duke.edu